

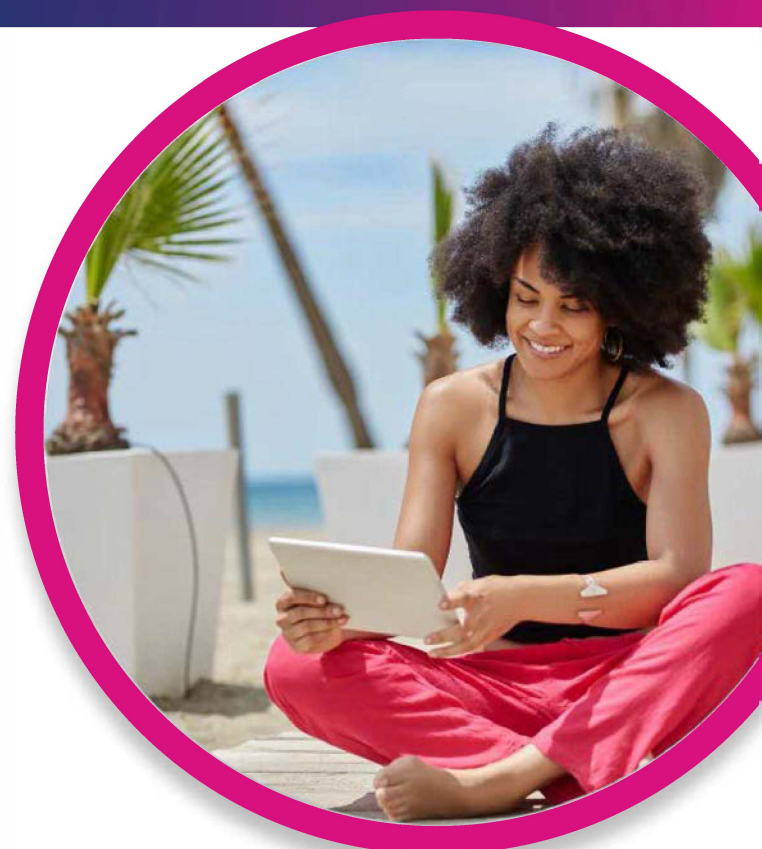


# Le Wi-Fi au service du développement territorial

## Le Challenge

“1 600 bornes Wi-Fi à déployer, voici le défi qui s’est présenté à QoS Telecom quand la collectivité de la Guadeloupe a fait appel à nos services.”, déclare Jean-Luc Volcovici, CEO de QoS Telecom. L’objectif de ce projet était d’offrir une connectivité gratuite à tous les usagers professionnels et aux visiteurs, tout en exploitant les données générées via le portail captif pour renforcer l’attractivité du territoire.

“Nos solutions « Wi-Fi pour un territoire intelligent » correspondent parfaitement aux attentes de la collectivité et sont largement éprouvées. Nous pouvons d’ailleurs mettre en avant notre expérience acquise lors du déploiement du projet du Syndicat Mixte Val de Loire Numérique, plus gros projet Wi-Fi territorial de France.



C’était un vrai challenge, technique en premier lieu, organisationnel ensuite car nous devons synchroniser nos déploiements avec ceux des fibres optiques, logistique enfin pour acheminer les matériels et planifier les interventions », explique Jean-Luc.



## Wi-Fi territorial en Guadeloupe: Un client enthousiaste et "plus que satisfait".

"Le projet initial porte sur le déploiement de 1600 points d'accès sur 4 ans. Sur les 32 communes de la Guadeloupe, nous avons un total de 300 sites qui ont fait chacun l'objet d'une étude de site. Ce qui n'a pas manqué de rassurer les responsables de la collectivité." annonce Jean-Luc.

QoS Telecom se positionne comme un fournisseur de services d'accès très haut débit de "classe opérateur". C'est ce qui a prévalu sur le choix de Cambium Networks pour cette collaboration. Le constructeur fait partie de ces fournisseurs de solutions de classe opérateur. De plus, les solutions Wi-Fi Cambium répondaient parfaitement à nos attentes en termes de collecte de données et de sécurité, et étaient disponibles sur stock. Cela jouté à un prix compétitif, l'équation était résolue ! Ce premier projet a démarré par la grande porte et le dénouement est très positif.

L'intégration des produits Cambium s'est déroulée facilement grâce au transfert de compétence que nous a fourni l'équipe technique. Cet accompagnement, à la fois technique et technologique, a très largement contribué la réussite du projet.", conclut-il.

### L'intégrateur

Territoire connecté, Wi-Fi on board ou encore Wi-Fi care, **QoS Telecom**, le leader du Wi-Fi territorial, dispose d'un catalogue de services bien riche. Occupant le devant de la scène dans l'univers de la technologie radio et IP depuis 2002, l'intégrateur propose son expertise aux collectivités locales, aux opérateurs de transport, aux établissements de soin ou encore aux entreprises. Pour y répondre, l'opérateur Wi-Fi français a choisi les solutions de Cambium Networks.

**"QoS Telecom se positionne comme un fournisseur de services d'accès très haut débit de "classe opérateur". C'est ce qui a prévalu sur le choix de Cambium Networks pour cette collaboration. Le constructeur fait partie de ces fournisseurs de solutions de classe opérateur."**



## “ Le choix de Cambium s’est avéré essentiel pour la réalisation du projet.

« La connectivité des visiteurs et la collecte, le stockage et l’exploitation des données utiles à la collectivité repose avant tout sur un réseau sans-fil performant et sécurisé. C’est ce que nous avons construit avec les solutions Wi-Fi de Cambium Networks ! », déclare Jean-Luc Volcovici.

### La Solution

“Leader en matière d’offre Wi-Fi as a service (WAAS), QoS Telecom s’est assuré de répondre au besoin de connectivité des usagers du territoire guadeloupéen avec l’aide de Cambium Networks. “Notre proposition est une offre clé en main entièrement managée en mode MSP (Managed Service Provider). Nous offrons une prestation complète, depuis l’étude des sites et de l’architecture réseau jusqu’à son maintien en conditions opérationnelles. Nous ajoutons à cette proposition de connectivité la collecte, le stockage et l’exploitation des données. Nous garantissons également la conformité de nos services aux législations en vigueur, notamment en raison de la collecte et de l’exploitation des données du réseau”, explique Jean-Luc.

Pour répondre aux impératifs de sécurité exigés pour le Wi-Fi public, un tunnel VPN vient sécuriser les flux qui sont remontés vers le cœur de réseau centralisé au niveau d’un datacenter en Guadeloupe.

L’infrastructure technique du Wi-Fi territorial se base sur 3 éléments clés :

- ✓ Les points d’accès Cambium Networks Wi-Fi6 intérieurs et extérieurs **XV2-2X** et **XV2-2T** qui sont déployés localement
- ✓ L’accès à internet qui est relié au réseau local via un lien backhaul. Pour le cas de la Guadeloupe, cet accès est fourni sur des liens fibres ;
- ✓ La plateforme de gestion **CnMaestro X** de Cambium Networks, qui est intégrée à la plateforme de services opérée par QoS Telecom qui assure d’autre part l’exploitation Big Data.

### À PROPOS DE CAMBIUM NETWORKS

Cambium Networks permet aux fournisseurs de services, aux entreprises, aux industries et aux services publics d’offrir des solutions numériques exceptionnelles et une connectivité fiable et performante, tout en offrant le coût total d’acquisition le plus abordable du marché. Notre plateforme ONE Network simplifie la gestion des technologies filaires et sans fil à large bande et de périphérie de réseau de Cambium Networks. Nos clients peuvent ainsi consacrer davantage de ressources à la gestion de leur entreprise plutôt qu’à celle du réseau. Nous offrons une connectivité qui fonctionne. Tout simplement.

